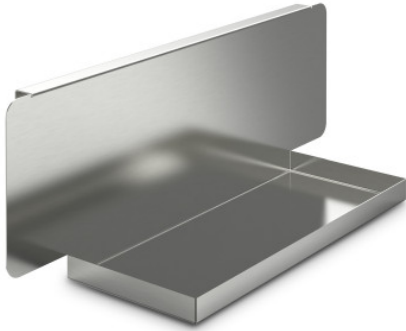


# Halterung für Serviettenspender

Artikel-Nr.: 0118952 | OTA-H 593/145/155

**HUPFER**  
we make work flow

## Technische Daten



**Gewicht:** 1.241 kg

**Breite:** 593 mm

**Tiefe:** 145 mm

**Höhe:** 155 mm

*Bildbeispiel, technische Änderungen vorbehalten.  
Ohne Dekoration.*

Halterung mit Rückwand und seitlichen Aufkantungen für einen Serviettenspender, zum seitlichen Anhängen an einen offenen Tablettstapler mit Besteckaufsatz.

Stabile und hygienische Konstruktion, komplett aus hochwertigem, geschliffenem und gratfrei verarbeitetem Edelstahlblech. Halterung zum Anhängen an einen Tablettstapler OTA-E BA-4GN, bestehend aus einem Bord aus Edelstahlblech mit Rückwand und seitlichen Aufkantungen, passend für Serviettenspender aus Edelstahl 120 × 300 × 148 mm bzw. aus Aluminium/Kunststoff 105 × 311 × 132 mm.

Abrufdatum: 22.12.2024, 14:31:01 *Alle Angaben/Maße sind Circa-Angaben, technische Änderungen vorbehalten. © Hupfer*