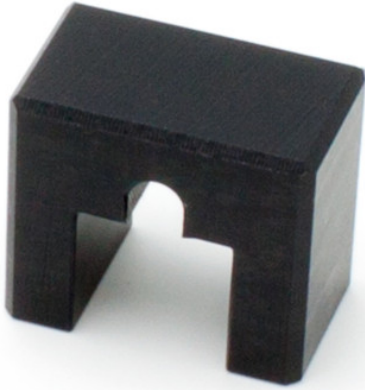


## Technische Daten



**Breite:** 50 mm

**Tiefe:** 43 mm

**Höhe:** 30 mm

*Bildbeispiel, technische Änderungen vorbehalten.  
Ohne Dekoration.*

Die Führung für Transportsicherung, oben ermöglicht die sichere Befestigung von Transportgütern und minimiert das Risiko von Beschädigungen während des Transports. Die Führung für Transportsicherung, oben optimiert die Effizienz beim Laden und Entladen durch ein einfaches Design und schnellen Zugang.