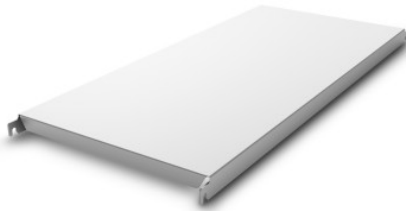


## Technische Daten



<b>Max. Fachlast</b>	150
<b>CO<sub>2</sub>-Fussabdruck (TM65 Basic Report)</b>	47.5 kgCO <sub>2</sub> e
<b>Gewicht:</b>	1.585 kg
<b>Breite:</b>	800 mm
<b>Tiefe:</b>	340 mm
<b>Höhe:</b>	40 mm

*Bildbeispiel, technische Änderungen vorbehalten.  
Ohne Dekoration.*

Geschlossene Auflage Aluminium aus 1,5 mm Blech, längsseitig 40 mm abgekantet und nach innen gefalzt, stirnseitig 28 mm abgekantet. Zusätzliches U-Profil als Verstärkungsunterzug bei 1200 – 1500 mm langen Auflagen in 500 und 600 mm Tiefe.