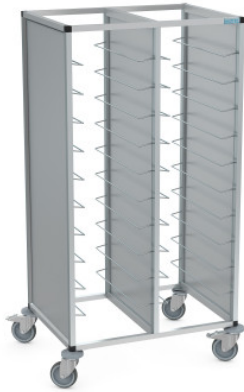


# TAWALU für 2 × 12 GN-Tabletts

Artikel-Nr.: 0222212-N | TAWALU 2/24 GN 175-B

**HUPFER**  
we make work flow



*Bildbeispiel, technische Änderungen vorbehalten.  
Ohne Dekoration.*

## Technische Daten

<b>Kapazität:</b>	24 × Tablett GN 1/1
<b>Rastermaß:</b>	175 mm
<b>Einschubart:</b>	Quereinschub
<b>Nutzlast:</b>	120 kg
<b>Breite:</b>	1230 mm
<b>Tiefe:</b>	815 mm
<b>Höhe:</b>	1435 mm

Tablett-Abräumwagen zum Einschub und Transport von Tablett mit Schmutzgeschirr.

Wagen in stabiler und hygienischer Rohrrahmen-Konstruktion aus eloxiertem Aluminium mit Verbindungselementen aus Kunststoff und fest eingesetzten Seitenwänden in verschiedenen Dekoren. Fest mit dem Rohrrahmen verbundene Tablettauflagen aus Edelstahl-Vollmaterial,  $\varnothing$  6 mm, mit beidseitiger Durchschubsicherung gemäß DIN EN 18867-2. Vier Abweiserrollen aus Polymer dienen als Anfahrerschutz, schützen sowohl den Wagen rundum als auch bauseitige Wände besonders effektiv vor Beschädigungen. Wagen fahrbar auf 4 Lenkrollen  $\varnothing$  125 mm mit Rückenlochbefestigung, davon 2 mit Totalfeststellern.

Der Hupfer Tablett-Abräumwagen TAWALU bietet rostfreie Tablettauflagen aus Edelstahl, verstärkte Abweiserrollen zum besonders effektiven Schutz bauseitiger Wände vor Verschmutzung und Beschädigung sowie die vergleichsweise breiteste Palette an möglichen Seitenverkleidungen und anderen Ausstattungsdetails.

Abrufdatum: 22.12.2024, 12:47:34 Alle Angaben/Maße sind Circa-Angaben, technische Änderungen vorbehalten. © Hupfer