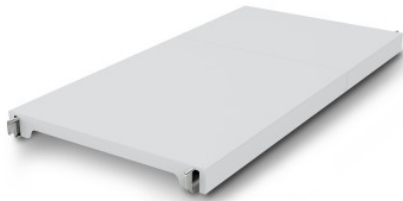


Technische Daten



Max. Fachlast	200
CO₂-Fussabdruck (TM65 Basic Report)	37.799999999999997 kgCO ₂ e
Gewicht:	2.933 kg
Breite:	800 mm
Tiefe:	584 mm
Höhe:	53 mm

*Bildbeispiel, technische Änderungen vorbehalten.
Ohne Dekoration.*

Geschlossene Auflage aus Polystyrol-Segmenten auf Aluminium-Trägerholmen.

Die mühelos einzuhängende, geschlossene Kunststoff-Auflage bietet eine leichtgewichtige, sichere und sehr einfach, sogar in der Spülmaschine zu reinigende Ablagefläche. Diese Auflage des Norm 12 Regals fasst trotz ihres geringen Gewichts hohe Traglasten. Temperaturen von -30°C stellen auch dauerhaft kein Problem dar.

Die verwendeten Materialien sind nachhaltig, zu 100% recyclebar und so wertvoll, dass Hupfer Ihnen schon heute garantiert, Ihr komplettes Regal am Ende der Nutzungsdauer zurückzukaufen.

- geschlossene Ausführung in Kunststoff mit geringem Gewicht sorgt für sichere, hygienische Lagerung und übersichtlichen Zugriff zu jeder Zeit
- wertige Verarbeitung von hochwertigem Kunststoff ermöglicht perfekte Hygiene und einfache Reinigung sogar in der Spülmaschine
- wertvolle Materialien sorgen für Nachhaltigkeit und Werterhalt
- stabile Bauweise garantiert hohe Belastbarkeit
- modulares System sorgt für einfache Handhabung von der Montage bis zur Reinigung bei geringem Aufwand