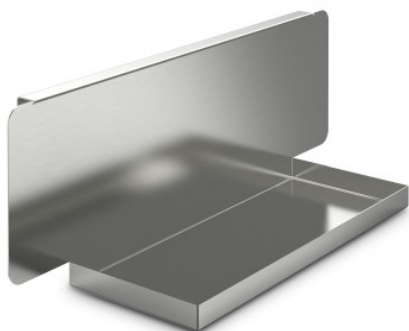


Caractéristiques techniques



Poids :	1 kg
Largeur :	593 mm
Profondeur :	145 mm
Hauteur :	155 mm

Exemple d'image, sous réserve de modifications techniques, sans décoration.

Support avec panneau arrière et bordures latérales pour un distributeur de serviettes, à accrocher latéralement sur un chariot niveau constant à plateaux avec insert pour couverts.

Stable et hygiénique, entièrement en tôle d'acier inoxydable de qualité, poli et transformé sans bavure. Support à accrocher à un chariot niveau constant à plateaux OTA-E BA-4GN, composé d'un plateau en tôle d'acier inoxydable avec panneau arrière et bordures latérales, adapté pour un distributeur de serviettes en acier inoxydable 120 × 300 × 148 mm ou en aluminium/plastique 105 × 311 × 132 mm.