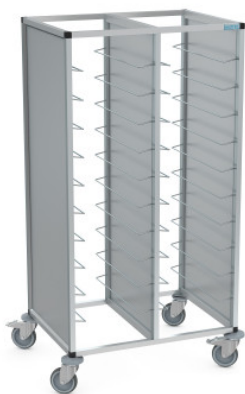


# TAWALU pour 2 × 18 plateaux EN

Fiche technique de l'article 0222283-N | TAWALU 2/36 EN 150-B

**HUPFER**  
we make work flow



*Exemple d'image, sous réserve de modifications techniques, sans décoration.*

## Caractéristiques techniques

<b>Capacité :</b>	36 × Tablett EN
<b>Dimension modulaire :</b>	150 mm
<b>Type d'insertion :</b>	Insertion latérale
<b>Charge utile :</b>	120 kg
<b>Largeur :</b>	1230 mm
<b>Profondeur :</b>	905 mm
<b>Hauteur :</b>	1635 mm

Chariot de déblayage de plateaux pour insérer et transporter des plateaux contenant de la vaisselle sale.

Chariot en construction de cadre tubulaire en aluminium anodisé stable et hygiénique avec éléments de raccordement en plastique et parois latérales solides avec différentes décorations. Supports de plateaux solidement arrimés au cadre tubulaire en acier inoxydable massif de  $\varnothing$  6 mm, avec barre anti-chute des deux côtés selon DIN EN 18867-2. Quatre roulettes pivotantes en polymère pour protéger efficacement des collisions et des dommages aussi bien le chariot que les murs. Chariot mobile sur 4 roues directrices de  $\varnothing$  125 mm avec un trou de fixation par vis, dont 2 avec des freins d'arrêt.

Le chariot de déblayage de plateaux TAWALU Hupfer est équipé de supports de plateaux en acier inoxydable et de roulettes renforcées pour protéger de manière efficace les murs du site contre la saleté et les dommages, et propose comparativement la gamme la plus large de revêtements latéraux et d'autres équipements complémentaires.

Date de consultation : 28.07.2024, 00:36:13 *Toutes les données/dimensions sont des données approximatives, sous réserve de modifications techniques. © Hupfer*