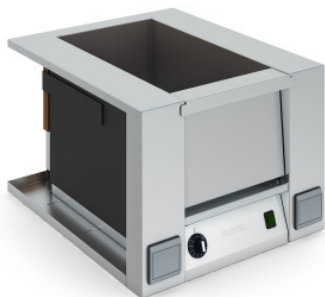


# Bac chauffant Therma Dry GN 1/1

Fiche technique de l'article 8900301-01 | WHW TDE fWB mTr GN 1/1 - 400

**HUPFER**  
we make work flow

## Caractéristiques techniques



*Exemple d'image, sous réserve de modifications techniques, sans décoration.*

<b>Charge utile :</b>	15
<b>Puissance :</b>	340 W
<b>Tension de raccordement :</b>	230 V
<b>Courant nominal :</b>	1,5 A
<b>Indice de protection :</b>	Classe 1
<b>Fréquence :</b>	50 Hz
<b>Poids :</b>	22 kg
<b>Largeur :</b>	536 mm
<b>Profondeur :</b>	635 mm
<b>Hauteur :</b>	400 mm

La cuve de maintien au chaud Therma Dry est utilisée pour le stockage et le transport de plats chauds dans des conditions de température optimales. La cuve de maintien au chaud Therma Dry permet une organisation et une distribution efficaces des plats dans les établissements de restauration.

La cuve de maintien au chaud Therma Dry de Hupfer offre une solution innovante pour le stockage et le transport des plats chauds dans les établissements de restauration. Le clapet d'alimentation ergonomique permet un remplissage sans effort, ce qui augmente l'efficacité lors de la préparation des repas. Grâce à la technologie de chauffage infrarouge, la cuve de maintien au chaud assure une répartition uniforme de la chaleur, préservant ainsi au mieux la qualité des aliments. Fabriquée en acier inoxydable de haute qualité, la Therma Dry garantit une utilisation durable et un nettoyage facile pour répondre aux exigences d'hygiène les plus élevées. Sa construction robuste assure la stabilité et la résistance, même dans des conditions exigeantes. Optez pour la cuve de maintien au chaud Therma Dry de Hupfer pour une organisation et une distribution efficaces de vos plats !

- le couvercle de chargement ergonomique permet un remplissage facile et améliore l'efficacité de la préparation des repas
- la technologie de chauffage infrarouge assure une répartition uniforme de la chaleur et préserve la qualité des aliments
- l'acier inoxydable de haute qualité garantit une utilisation durable et un nettoyage facile pour une hygiène optimale

Date de consultation : 21.05.2026, 21:13:06 *Toutes les données/dimensions sont des données approximatives, sous réserve de modifications techniques. © Hupfer*

# Bac chauffant Therma Dry GN 1/1

Fiche technique de l'article 8900301-01 | WHW TDE fWB mTr GN 1/1 - 400

**HUPFER**  
we make work flow

- la construction robuste garantit une grande stabilité et une résistance sous des conditions exigeantes

Date de consultation : 21.05.2026, 21:13:06, *Toutes les données/dimensions sont des données approximatives, sous réserve de modifications techniques. © Hupfer*